

☒ Describing Using Adjectives

## Vocabulary

**Directions** Fill in each space with the appropriate word. Only use ます forms.

日本語	ひらがな	English
建物		
ビル	ビル	
病院		hospital
		very
大きい		big, large
		small
新しい	あたらしい	
	ふるい	
良い	いい	
	ゆうめい (な)	famous, well-known
綺麗 (な)		pretty, lovely; clean
	べんり (な)	
立派 (な)	りっぱ (な)	
		red
		blue
緑		green
	しろい	
黒い		black

## Grammar

## Practice 1

**Directions** Match each word on the left with the appropriate description on the right.

あたら  
新しい

しろ  
白い

ちい  
小さい

たてもの  
建物

おお  
大きくない

ふる  
古くない

ビル

くろ  
黒くない

## Practice 2

**Directions** Make a sentence in Japanese utilizing every word in each prompt. You may add to the sentence in any way you want.

1. わたし いえ ふる  
私 / 家 / あまり / 古い

---

2. りっぱ せんせい  
立派 / 先生 / スミス

---

3. ぎんこう べんり  
銀行 / あの / 便利

---

4. いい じゅぎょう  
いい / 授業 / その / か

---

5. わたし ともだち ゆうめい  
私 / の 友達 / 有名 / とても

---

## Grammar (cont.)

## Practice 3

**Directions** Answer each question in full sentences in Japanese.

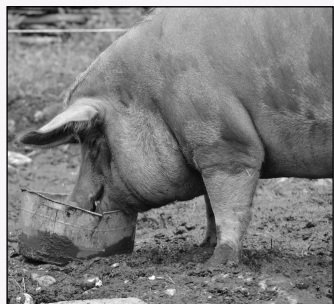
1. この人は有名ですか。  
ひと ゆうめい



2. これは黒いですか。  
くろ



3. これは綺麗ですか。  
きれい



4. これは便利ですか。  
べんり



5. これは緑ですか。  
みどり



6. これは小さいですか。  
ちい



## Reflection Writing



In a notebook or journal, write about what you've just learned. What are some big/convenient/new things you own?

## Using the Internet



Use the Internet to look up some 有名な人 in Japan! Who can you find?